



LibrariEは「いつでも」「どこでも」読書できる電子図書館サービスです。
スマートフォン、タブレット、PCなどご自身の端末で自由に利用できます。
ぜひ、電子図書館をご活用下さい！

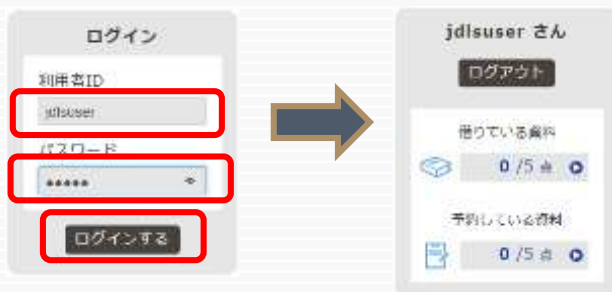
1 電子図書館システムにログインする <https://www.d-library.jp/tsu/>



【貸出条件】

貸出上限数：5冊
貸出日数：14日
予約上限数：5冊
取置日数：3日
延長回数：1回

ご自分の利用者IDとパスワードを入力して「ログインする」ボタンを押してログインします。



ログインしたら一番最初にパスワードの変更をしてください。
「マイページ」にある「パスワードの変更」から変更できます。

2 電子書籍を借りて読む

読みたい電子書籍の「借りる」ボタンを押します。

貸出完了画面が表示されますので、すぐに読む場合は「今すぐ読む」ボタンを押します。
画面で矢印の出る方向で読み進めてください。
ブラウザのウィンドウを閉じれば、終了となります。

※次回閲覧時は、続きから表示されます。

※画面はイメージです。



3 電子資料を返却する・貸出延長する

電子資料は貸出期限が終了すると自動返却されます。
貸出期限以前に返却する場合は、「マイページ」に移動して「返す」ボタンを押します。

※画面はイメージです。



「延長」ボタンを押すことで貸出延長も可能です。
※予約の方がいない時一回のみ延長が可能です。

4 貸出中の電子資料を予約する

資料が貸出中の場合、予約をすることができます。

予約している資料が利用できるようになるとトップ画面にメッセージが表示され、取り置き期間中(5日間)に貸出できます。



5 ビューフ設定 (文字サイズなど) の変更方法

閲覧中に画面左上をクリックすると設定変更画面が表示され、設定を変更することができます。

(文字サイズ最大化および色反転の例)

